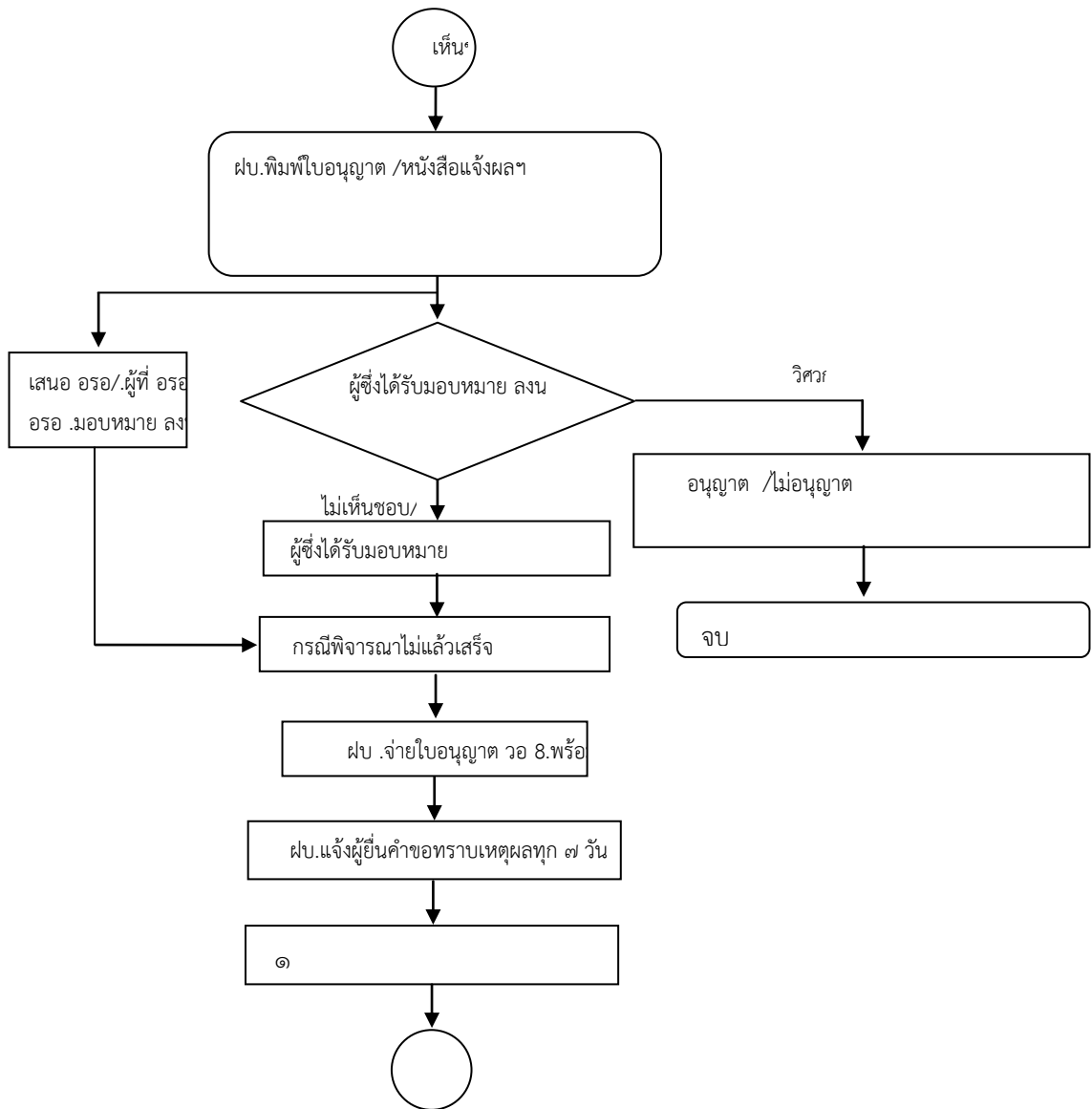
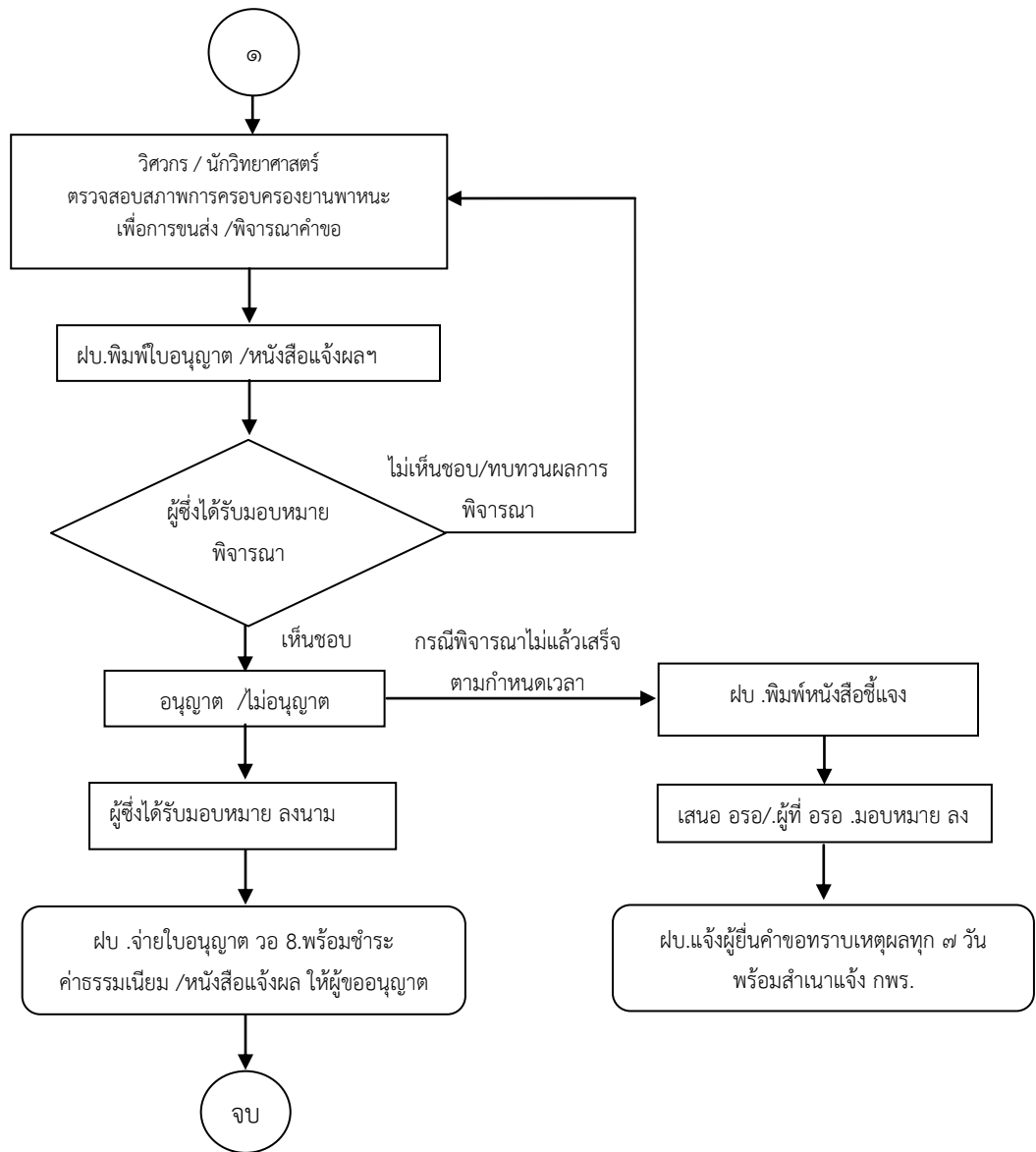


คู่มือสำหรับประชาชน

๑. ชื่องานบริการ การขออนุญาตมีไว้ในครอบครองซึ่งวัตถุอันตรายเพื่อเก็บรักษา
๒. หน่วยงานรับผิดชอบ สำนักบริหารจัดการกากอุตสาหกรรม
๓. ประเภทงานบริการ กระบวนการบริการ
๔. หมวดหมู่ของงานบริการ การออกใบอนุญาต
๕. กฎหมายที่เกี่ยวข้อง
 - พระราชบัญญัติวัตถุอันตราย พ.ศ. ๒๕๓๕
 - พระราชบัญญัติการอำนวยความสะดวกในการพิจารณาอนุญาตของทางราชการ พ.ศ. ๒๕๕๘
๖. ระยะเวลาดำเนินการที่กำหนดในกฎหมาย ๓๐ วัน
๗. ประเภทของช่องทาง
 - ติดต่อด้วยตนเอง ณ หน่วยงาน
 - ทางไปรษณีย์
๘. สถานที่ / ช่องทางการให้บริการ - ติดต่อด้วยตนเอง ณ ศูนย์บริการสารพันทั้งใจ กรมโรงงานอุตสาหกรรม
๙. โทรศัพท์ / โทรสาร - ๐๒ ๒๐๒ ๔๑๒๗ / ๐๒ ๒๐๒ ๔๑๒๗ / ๐๒ ๒๐๒ ๔๒๔๒
๑๐. วันที่ให้บริการ - วันจันทร์ ถึง วันศุกร์ (เว้นวันหยุดราชการ)
๑๑. เวลาที่ให้บริการ - ๘.๓๐ - ๑๖.๓๐ (ไม่หยุดพักเที่ยง)
๑๒. หลักเกณฑ์ วิธีการและเงื่อนไขการยื่นคำขอ
 - ◆ ผู้ยื่นคำขอต้องเป็นเจ้าของสถานที่ หากไม่ใช่เจ้าของสถานที่ต้องมีหนังสือเช่าสถานที่หรือหนังสือยินยอมจากเจ้าของสถานที่
 - ◆ มีเอกสารประกอบการพิจารณาครบถ้วนถูกต้อง
๑๓. ขั้นตอน ระยะเวลา และส่วนงานที่รับผิดชอบ
 - ◆ ผู้ขออนุญาตยื่นเอกสารคำขออนุญาตครอบครองวัตถุอันตราย กรณีขอใหม่ ใช้แบบคำขอ วอ.๗ หากเป็นการต่ออายุ ใช้แบบคำขอต่ออายุ วอ .๙
 - ◆ กรมโรงงานอุตสาหกรรมตรวจสอบความถูกต้องครบถ้วนของเอกสารและพิจารณาการอนุญาต
 - ◆ เจ้าหน้าที่แจ้งผลการพิจารณา
 - ◆ ผู้ขออนุญาตมีสิทธิอุทธรณ์ต่ออธิบดีกรมโรงงานอุตสาหกรรมภายใน ๑๕ วัน นับตั้งแต่วันที่ได้รับแจ้งคำสั่งทางการปกครอง





๑๔. รายการหลักฐานเอกสารประกอบ

ใบรับเรื่องประกอบการพิจารณาขออนุญาตมีไว้ในครอบครองซึ่งวัตถุอันตราย
ขออนุญาต (วอ.๗) และยื่นต่ออายุ (วอ.๙) ของเสียเคมีวัตถุ เพื่อเก็บรักษา
บันทึกความบกพร่องและรายการเอกสาร กรณีเอกสารไม่ครบถ้วน ตามมาตรา ๘ วรรคหนึ่ง
พ.ร.บ.การอำนวยความสะดวกในการพิจารณาอนุญาตของทางราชการ พ.ศ. ๒๕๕๘
ส่วนกำกับและตรวจสอบโครงการ สำนักบริหารจัดการกากอุตสาหกรรม

ผู้ขออนุญาต..... เลขรับเรื่อง..... วันที่

แบบฟอร์มคำขออนุญาต

รายการเอกสาร	ตัวจริง	สำเนา	เงื่อนไข
๑. คำขออนุญาต (วอ.๗)	๑		บุคคลธรรมดา/นิติบุคคล

๑. เอกสารประกอบการขออนุญาต

๑.๑ เอกสารของผู้ขออนุญาต

รายการเอกสาร	ตัวจริง	สำเนา	เงื่อนไข
๒. บัตรประชาชน และทะเบียนบ้าน (กรณีบุคคลต่างด้าว ใช้หนังสือเดินทาง) มีการลงนามรับรองเอกสารโดยผู้ขออนุญาตทุกหน้า		๑	บุคคลธรรมดา
๓. บัตรประชาชน และทะเบียนบ้าน (กรณีบุคคลต่างด้าว ใช้หนังสือเดินทาง) ของผู้มีอำนาจลงนามตามหนังสือจดทะเบียนนิติบุคคล และลงนามรับรองเอกสารโดยผู้เจ้าของบัตรทุกหน้า		๑	นิติบุคคล
๔. หนังสือรับรองการจดทะเบียนนิติบุคคล ออกไว้ไม่เกิน ๖ เดือน ลงนามรับรองเอกสารและประทับตราบริษัท (ถ้ามี) โดยผู้มีอำนาจลงนามตามหนังสือจดทะเบียนนิติบุคคลทุกหน้า		๑	นิติบุคคล
๕. สัญญาเช่าสถานที่หรือหนังสือยินยอมให้ใช้สถานที่สำหรับการเก็บรักษาวัตถุอันตราย พร้อมเอกสารแสดงการเป็นเจ้าของสถานที่ดังกล่าว เช่น โฉนดที่ดินของเจ้าของที่ดิน		๑	บุคคลธรรมดา/นิติบุคคล

๖. หนังสือรับรองการจดทะเบียนนิติบุคคล ออกให้ไม่เกิน ๖ เดือน ของผู้ให้เช่า สถานที่หรือยินยอมให้ใช้สถานที่	๑	นิติบุคคล
๗. ทะเบียนบ้านและบัตรประชาชนของ ผู้ลงนามในสัญญาเช่าหรือหนังสือยินยอม ให้ใช้สถานที่	๑	บุคคลธรรมดา

๑.๒ กรณีผู้ขออนุญาตมีกรมอบอำนาจ

๘. หนังสือมอบอำนาจพร้อมติดอากร แสตมป์ ๓๐ บาท มีการลงนามรับรอง เอกสารและประทับตราบริษัทโดย ผู้มีอำนาจลงนามทุกหน้า	๑	กรณีมีการมอบอำนาจ
๙. บัตรประชาชน (กรณีบุคคลต่างด้าว ใช้หนังสือเดินทาง) ของผู้มอบอำนาจ	๑	กรณีมีการมอบอำนาจ
๑๐. ทะเบียนบ้านของผู้มอบอำนาจ	๑	กรณีมีการมอบอำนาจ
๑๑. บัตรประชาชน (กรณีบุคคลต่างด้าว ใช้หนังสือเดินทาง) ของผู้รับมอบอำนาจ	๑	กรณีมีการมอบอำนาจ
๑๒. ทะเบียนบ้านของผู้รับมอบอำนาจ	๑	กรณีมีการมอบอำนาจ

เอกสารประกอบการพิจารณา

๒.๑ เอกสารทั่วไป

๑๓. แผนที่แสดงสถานที่ตั้งสถานที่เก็บรักษา โดยแสดงสถานที่สังเกตใกล้เคียงที่สำคัญ	๑	ผู้ขออนุญาต
๑๔. แผนผังแสดงบริเวณที่จัดเก็บภายใน สถานที่เก็บรักษา	๑	ผู้ขออนุญาต
๑๕. รูปถ่ายแสดงภาชนะบรรจุและการจัดเก็บ ภายในสถานที่เก็บรักษา	๑	ผู้ขออนุญาต
๑๖. รายละเอียดที่มาของของเสีย ที่จะนำมา เก็บในสถานที่เก็บรักษา	๑	ผู้ขออนุญาต
๑๗. กรณี ของเสียที่นำมาเก็บรักษา มาจาก สถานประกอบการอื่น ๆ ที่มีกฎหมาย ควบคุมดูแลเฉพาะ ต้องมีหนังสืออนุญาต จากหน่วยงานที่กำกับดูแลตามกฎหมาย นั้น ๆ ด้วย	๑	ผู้ขออนุญาต
๑๘. หนังสือรับรองของปลายทางที่รับของเสีย ไปดำเนินการบำบัดหรือกำจัด	๑	ผู้ขออนุญาต

๑๙. ใบอนุญาตประกอบกิจการโรงงาน (ร.ง.๔) ลำดับที่ ๑๐๑ หรือ ๑๐๖ (กรณีปลายทาง เป็นโรงงาน)	๑	ผู้ขออนุญาต
๒๐. หนังสือรับรองการจดทะเบียนนิติบุคคล (อายุไม่เกิน ๖ เดือน) ของปลายทาง	๑	ผู้ขออนุญาต
๒๑. มาตรการป้องกันปัญหาทางด้าน สิ่งแวดล้อมและด้านความปลอดภัย	๑	ผู้ขออนุญาต
๒๒. แบบแปลนอาคารโรงเก็บวัตถุดิบอันตราย พร้อมหนังสือรับรองความมั่นคงแข็งแรง ของอาคารโดยวิศวกรผู้ประกอบวิชาชีพ วิศวกรรมควบคุม ที่รับรองให้เก็บรักษา วัตถุดิบอันตรายได้ โดยรับรองให้กับผู้ขอ อนุญาตอันตรายครอบครองวัตถุดิบ	๑	ผู้ขออนุญาต

***** หมายเหตุ : ลงนามรับรองเอกสารประกอบคำขออนุญาตทุกฉบับ**

๑๕. ค่าธรรมเนียม

อัตราค่าธรรมเนียม เป็นไปตามกฎกระทรวง กำหนดค่าธรรมเนียมเกี่ยวกับวัตถุดิบอันตราย พ.ศ. ๒๕๕๒

๑๖. ช่องทางการร้องเรียน

♦ กรมโรงงานอุตสาหกรรม, ๗๕/๖ ถนนพระรามที่ ๖ แขวงทุ่งพญาไท เขตราชเทวี กรุงเทพมหานคร ๑๐๔๐๐
อีเมลล์: pr@diw.mail.go.th

- ♦ โทรศัพท์ ๐๒ ๒๐๒ ๔๐๐๐
- ♦ ศูนย์รับเรื่องราวร้องทุกข์ ทำเนียบรัฐบาล

ตู้ ปณ. ๑๑๑๑ เว็บไซต์ www.๑๑๑๑.go.th โทรศัพท์สายด่วนของรัฐบาล เลขหมาย ๑๑๑๑
ศูนย์รับเรื่องราวร้องทุกข์ ทำเนียบรัฐบาล

๑๗. แบบฟอร์ม ตัวอย่าง และคู่มือการกรอก

♦ แบบฟอร์มคำขออนุญาตมีไว้ในครอบครองซึ่งวัตถุดิบอันตราย ขออนุญาต (วอ.๗) และยื่นต่ออายุ (วอ.๘) ซึ่งสามารถ
ดาวน์โหลดได้ที่ <http://www๒.diw.go.th/iwmb/forms.asp>