

คู่มือสำหรับประชาชน

๑. ชื่องานบริการ การแจ้งข้อเท็จจริงการนำเข้า/ส่งออกวัตถุอันตราย (ของเสียเคมีวัตถุ) และการนำเข้าเครื่องใช้ไฟฟ้าและอุปกรณ์อิเล็กทรอนิกส์ที่ใช้แล้ว (วอ./อก.๖)
๒. หน่วยงานรับผิดชอบ สำนักบริหารจัดการกากอุตสาหกรรม
๓. ประเภทงานบริการ กระบวนการบริการ
๔. หมวดหมู่ของงานบริการ การแจ้ง
๕. กฎหมายที่เกี่ยวข้อง
 ๑. พระราชบัญญัติวัตถุอันตราย พ.ศ. ๒๕๓๕
 ๒. พระราชบัญญัติการอำนวยความสะดวกในการพิจารณาอนุญาตของทางราชการ พ.ศ. ๒๕๕๘
 ๓. ประกาศกระทรวงอุตสาหกรรม เรื่อง บัญชีรายชื่อวัตถุอันตราย พ.ศ. ๒๕๕๖
 ๔. ประกาศกระทรวงอุตสาหกรรม เรื่อง การให้แจ้งข้อเท็จจริงของผู้ผลิต ผู้นำเข้า ผู้ส่งออก หรือผู้มีไว้ในครอบครอง ซึ่งวัตถุอันตรายที่กรมโรงงานอุตสาหกรรมมีอำนาจหน้าที่รับผิดชอบ พ.ศ. ๒๕๔๗
 ๕. ประกาศกรมโรงงานอุตสาหกรรม เรื่อง หลักเกณฑ์ วิธีการ และเงื่อนไขการแจ้งข้อเท็จจริงของผู้นำเข้าหรือผู้ส่งออกซึ่งวัตถุอันตรายที่กรมโรงงานอุตสาหกรรมมีอำนาจหน้าที่รับผิดชอบ (วอ./อก.๖) โดยผ่านระบบสัญญาณคอมพิวเตอร์เข้ากับระบบเครือข่ายคอมพิวเตอร์ของกรมโรงงานอุตสาหกรรม (ฉบับที่ ๒) พ.ศ. ๒๕๕๗
๖. ระยะเวลาดำเนินการที่กำหนดในกฎหมาย ไม่มี
๗. ประเภทของช่องทาง แจ้งผ่านระบบสัญญาณคอมพิวเตอร์เข้ากับระบบเครือข่ายคอมพิวเตอร์ของกรมโรงงานอุตสาหกรรม
๘. สถานที่ / ช่องทางการให้บริการ
 ๑. กรณีสมัครเป็นสมาชิกยื่นแจ้ง วอ./อก.๖ ผ่านระบบสัญญาณคอมพิวเตอร์ฯ : ติดต่อกับตนเองที่ศูนย์สารสนเทศฯ กรมโรงงานอุตสาหกรรม ชั้น ๑ อาคารกรมโรงงานอุตสาหกรรม
 ๒. กรณีเป็นสมาชิกแล้ว ให้ยื่นแจ้ง วอ./อก.๖ ผ่านระบบสัญญาณคอมพิวเตอร์เข้ากับระบบเครือข่ายคอมพิวเตอร์ของกรมโรงงานอุตสาหกรรม
๙. โทรศัพท์ / โทรสาร ๐ ๒๒๐๒ ๔๑๒๗, ๐ ๒๒๐๒ ๔๑๖๕, ๐ ๒๒๐๒ ๔๑๖๘, ๐ ๒๒๐๒ ๔๐๑๗
- ๑๐ วันที่ให้บริการ วันจันทร์ ถึง วันเสาร์ (เว้นวันหยุดราชการ)
๑๑. เวลาที่ให้บริการ
 ๑. วันจันทร์ ถึง วันเสาร์ เวลา ๘.๐๐-๑๘.๐๐น. (กรณียื่นแจ้ง วอ./อก.๖ ทางออนไลน์)
 ๒. วันจันทร์ ถึง วันศุกร์ เวลา ๐๘.๓๐-๑๖.๓๐ และวันเสาร์ ๐๘.๓๐-๑๒.๐๐ (กรณีสมัครสมาชิกยื่น วอ./อก.๖)

๑๒. หลักเกณฑ์ วิธีการและเงื่อนไขการยื่นคำขอ

๑. การสมัครสมาชิก

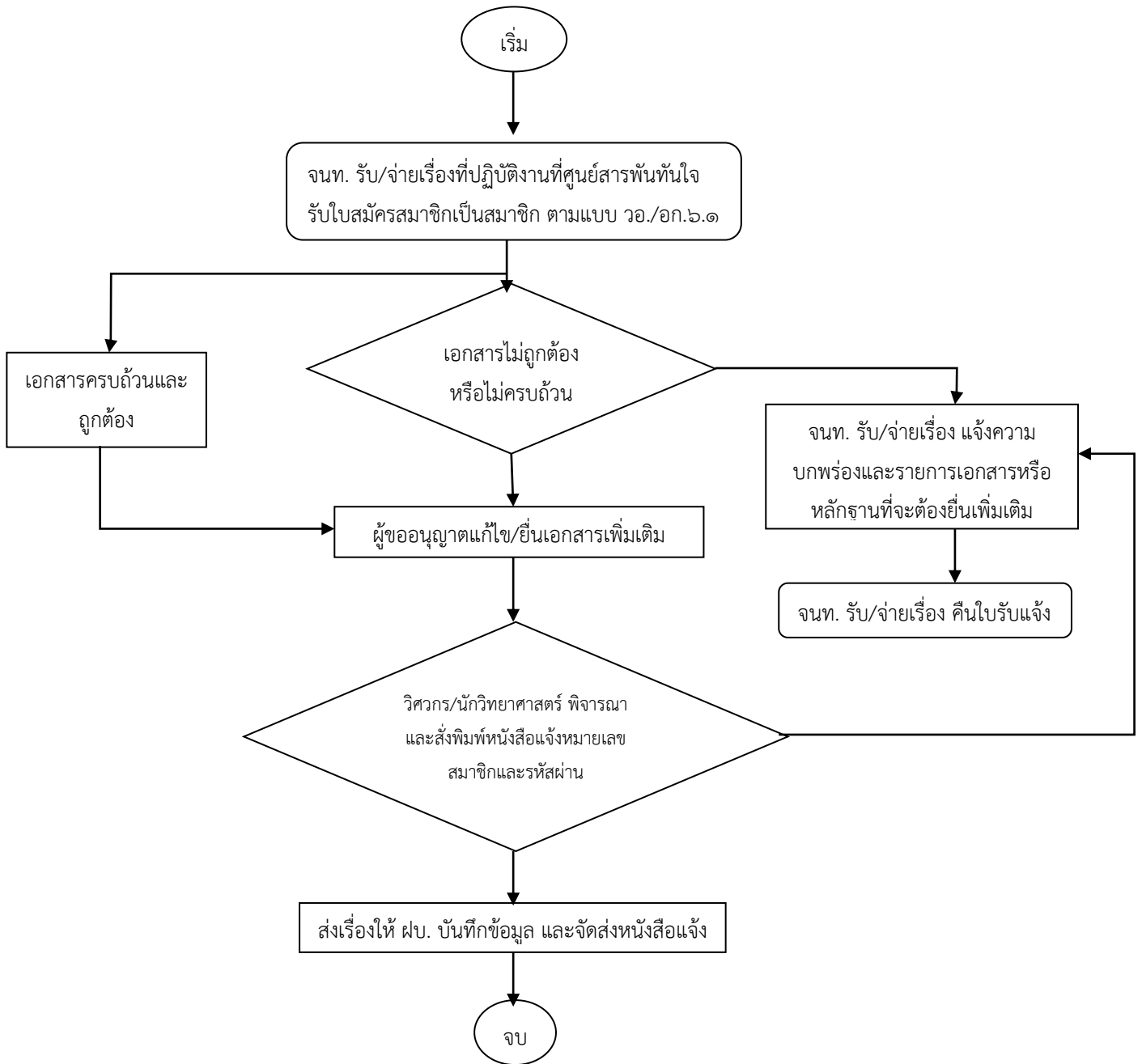
ผู้ประกอบการที่ประสงค์จะยื่นแจ้ง วอ./อก.๖ จะต้องสมัครเป็นสมาชิก ตามแบบ วอ./อก.๖ พร้อมเอกสารหลักฐาน ณ ศูนย์สารพันทั้งใจ ชั้น ๑ กรมโรงงานอุตสาหกรรม ทั้งนี้สามารถดาวน์โหลดแบบ วอ./อก.๖ ได้ที่ <http://www๒.diw.go.th/iwmb/forms.asp>

๒. การแจ้งตามแบบ วอ./อก.๖

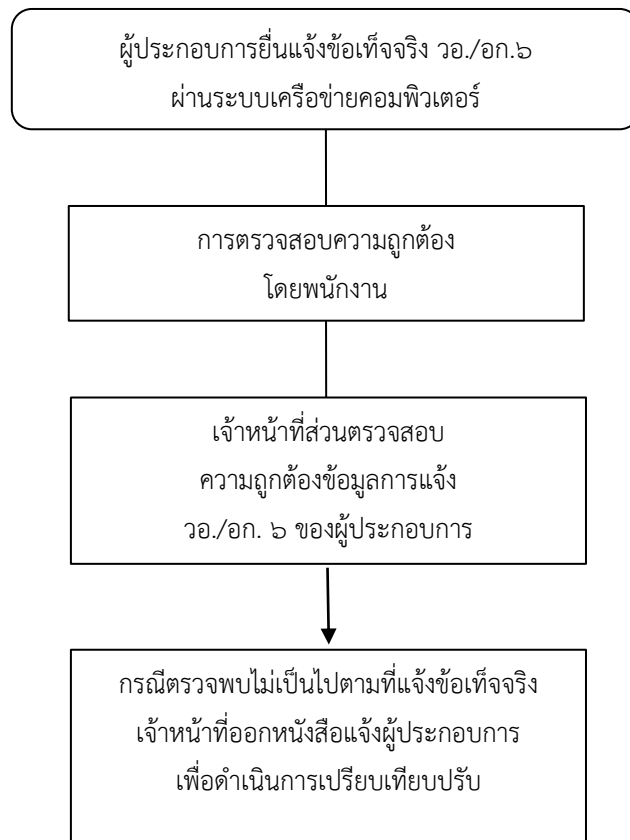
การแจ้งตามแบบ วอ./อก.๖ กำหนดให้เป็นผู้ได้รับใบอนุญาตนำเข้า/ส่งออก แจ้งข้อเท็จจริงเกี่ยวกับวัตถุอันตราย(ของเสียเคมีวัตถุ) และการนำเข้าเครื่องใช้ไฟฟ้าและอุปกรณ์อิเล็กทรอนิกส์ที่ใช้แล้ว ตามบัญชี ๕.๒ และ ๕.๓ ตามประกาศกระทรวงอุตสาหกรรม เรื่อง บัญชีรายชื่อวัตถุอันตราย พ.ศ. ๒๕๕๖ ภายใต้พระราชบัญญัติวัตถุอันตราย พ.ศ. ๒๕๓๕ ให้พนักงานเจ้าหน้าที่ทราบก่อนนำเข้าหรือส่งออก วัตถุอันตรายดังกล่าวออกจากด่านศุลกากร สามารถแจ้งข้อเท็จจริง ได้ที่ <http://haz๒.diw.go.th/LinkVK๖/index.html>

๑๓. ขั้นตอน ระยะเวลา และส่วนงานที่รับผิดชอบ

ขั้นตอนการสมัครสมาชิก



ขั้นตอนการ “แจ้งข้อเท็จจริง ตามแบบ วอ./อก. ๖”



๑๔. รายการเอกสารหลักฐานประกอบ

การสมัครเป็นสมาชิก			
รายการเอกสาร	ตัวจริง	สำเนา	เงื่อนไข
๑. แบบการแจ้งข้อเท็จจริง (แบบ วอ./อก.๖.๑)	๑		
๑. เอกสารประกอบ			
รายการเอกสาร	ตัวจริง	สำเนา	เงื่อนไข
๒. สำเนาทะเบียนบ้านและสำเนาบัตรประจำตัวประชาชนของผู้ขออนุญาต กรณีเป็นบุคคลต่างด้าวให้ใช้สำเนาหนังสือเดินทาง (Passport) หรือสำเนาใบอนุญาตทำงาน (work permit) มีการลงนามรับรองเอกสารโดยผู้ขออนุญาตทุกหน้า		๑	บุคคลธรรมดา
๓. สำเนาบัตรประจำตัวประชาชนของผู้แทนนิติบุคคลกรณีเป็นบุคคลต่างด้าวให้ใช้สำเนาหนังสือเดินทาง (Passport) หรือสำเนาใบอนุญาตทำงาน (work permit)		๑	นิติบุคคล
๓. หนังสือรับรองการจดทะเบียนนิติบุคคลออกไว้ไม่เกิน ๖ เดือน ลงนามรับรองเอกสารและประทับตราบริษัท (ถ้ามี) โดยผู้มีอำนาจลงนามตามหนังสือจดทะเบียนนิติบุคคลทุกหน้า		๑	นิติบุคคล
๑.๒ กรณีผู้ขออนุญาตมีการมอบอำนาจ			
๔. หนังสือมอบอำนาจติดอากรแสตมป์ ๑๐ บาท ต่อการดำเนินการ ๑ เรื่อง หรือติดอากรแสตมป์ ๓๐ บาทต่อการดำเนินการมากกว่า ๑ เรื่อง ในคราวเดียวกัน	๑		กรณีมีการมอบอำนาจ
๕. บัตรประชาชนหรือหนังสือเดินทางกรณีบุคคลต่างด้าวของผู้มอบอำนาจ		๑	กรณีมีการมอบอำนาจ
๖. ทะเบียนบ้านของผู้มอบอำนาจ		๑	กรณีมีการมอบอำนาจ
๗. บัตรประชาชนหรือหนังสือเดินทางกรณีบุคคลต่างด้าวของผู้รับมอบอำนาจ		๑	กรณีมีการมอบอำนาจ
๘. ทะเบียนบ้านของผู้รับมอบอำนาจ		๑	กรณีมีการมอบอำนาจ
๑.๓ เอกสารประกอบการแจ้งข้อเท็จจริง			
๙. สำเนาบัญชีสินค้า (Invoice)		๑	ผู้ขออนุญาต
๑๐. สำเนารายการพัสดุภัณฑ์ (Packing List)		๑	ผู้ขออนุญาต
๑๑. ใบตราส่งสินค้า (Bill of Lading, B/L) หรือ ใบตราส่งสินค้าทางอากาศ (Air Way Bill)		๑	ให้ระบุวันนำส่งให้ชัดเจน

๑๕. ค่าธรรมเนียม

ไม่มีอัตราค่าธรรมเนียม

๑๖. ช่องทางการร้องเรียน

๑. กรมโรงงานอุตสาหกรรม, ๗๕/๖ ถนนพระรามที่ ๖ แขวงทุ่งพญาไท เขตราชเทวี กรุงเทพมหานคร ๑๐๔๐๐ อีเมล: pr@diw.mail.go.th

๒. โทรศัพท์ ๐ ๒๒๐๒ ๔๐๐๐/๐ ๒๒๐๒ ๔๐๑๖

๓. ศูนย์รับเรื่องราวร้องทุกข์ ทำเนียบรัฐบาล

ผู้ ปณ. ๑๑๑๑ เว็บไซต์ www.๑๑๑๑.go.th โทรศัพท์สายด่วนของรัฐบาล เลขหมาย ๑๑๑๑
ศูนย์รับเรื่องราวร้องทุกข์ ทำเนียบรัฐบาล

๑๗. แบบฟอร์ม ตัวอย่าง และคู่มือการกรอก

สามารถดาวน์โหลดแบบฟอร์มได้จาก <http://www๒.diw.go.th/iwmb/forms.asp>